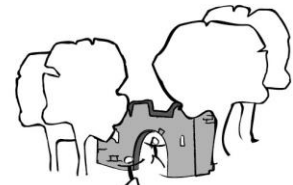




Dattenfeld

ERNST-MORITZ-ROTH-SCHULE
Hauptstandort

Verbundschule an der Sieg
GEMEINSCHAFTSGRUNDSCHULE



Herchen

SCHULE AM KLOSTERGARTEN
Teilstandort

Anlage 3 zu Medienkonzept Verbundschule an der Sieg **Bestandsaufnahme der vorhandenen Hard- und Software**

Standort Dattenfeld (Ernst-Moritz-Roth-Schule) und **Standort Herchen (Schule am Klostergarten) (Stand: März 2021)**

Bestandsaufnahme Endgeräte:

28 iPads (8th Generation) WiFi 32 GB für Schüler(innen)

inkl. USB-C-auf-Lightning-Kabel/USB-C Power-Adapter und Tastatur (FINTIE)

16 iPads (8th Generation) WiFi 128 GB für Lehrkräfte

inkl. USB-C-auf-Lightning-Kabel/USB-C Power-Adapter und Tastatur (FINTIE)

Die iPads mit Zubehör werden je nach Bedarf an den jeweiligen Standorten eingesetzt. Die Schüler-iPads können, sofern der Unterricht nicht in Präsenz stattfinden kann, an Schüler, die einen Bedarf anmelden, ausgeliehen werden. Dabei wird anhand der Bedürftigkeit priorisiert, welche(r) Schüler(in) ein Endgerät ausgeliehen bekommt, sofern nicht genügend iPads vorhanden sind.

Standort Dattenfeld (Ernst-Moritz-Roth-Schule) (Stand: März 2021)

Bestandsaufnahme digitale Infrastruktur

Internetanbindung: Glasfaser (noch nicht nutzbar, noch keine Verträge abgeschlossen)

WLAN-Versorgung: 3 WLAN-Repeater

Bestandsaufnahme Hard- und Software/Lizenzen

Raum	Technische Ausstattung HW/SW/Präsentationstechnik	Zustand	Auslastung
in den Klassenräumen sw-emr-PC 126 (Lehrer) sw-emr-PC 121 (hund) sw-emr-PC 122 (biber) sw-emr-PC 127 (amsel) sw-emr-PC 129 (pferd) sw-emr-PC 128 (igel) sw-emr-PC 125 (hirsch) sw-emr-PC 123 (maus) sw-emr-PC 130 (katze) sw-emr-PC 124 (esel) sw-emr-PC 120 (hase)	11 Laptops (1 Lehrer- und 10 Schüler-Laptop mit Maus und Headset) Hp core i5 7 th Gen., 2.50 GHz Betriebssystem Windows 10 Pro SW: MS Office Pro 2016, Firefox, VLC Media Player, Lern-SW: teilweise Blitzrechnen, WdZ, Zebra, Lernwerkstatt	ok	oft genutzt

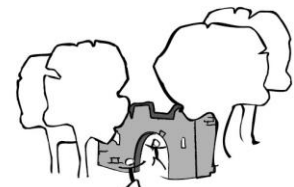
Stand: 16.03.2021



Dattenfeld

ERNST-MORITZ-ROTH-SCHULE
Hauptstandort

Verbundschule an der Sieg
GEMEINSCHAFTSGRUNDSCHULE



Herchen

SCHULE AM KLOSTERGARTEN
Teilstandort

Anlage 3 zu Medienkonzept Verbundschule an der Sieg

Bestandsaufnahme der vorhandenen Hard- und Software

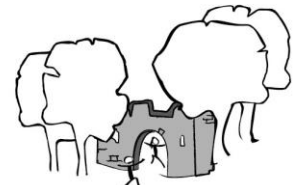
in den Klassenräumen	15 Samsung Galaxy A.10 Tablets 3 Stück pro Klasse		
in den Klassenräumen	1 Prowise-Tafel (mobil)		
Computerraum	z.Zt. keine (Verteilung der Laptops in die Klassenräume)		
Raum 108 Klassenraum	1 Laptop		
Raum 107 Klassenraum Sw-emr-pc006	1 Tower-PC mit Monitor, Tastatur und Maus		
Raum __ Klassenraum sw-emr-pc103	1 Laptop Akoya AMD Athlon II Dual Core		
Raum 026 Sekretariat	1 Tower-PC mit Monitor, Tastatur und Maus		
Raum 040 Schulleitung	1 Tower-PC mit Monitor, Tastatur und Maus 2 Beamer		
Raum 041 Lehrerzimmer 1 sw-emr-pc003	1 Tower-PC (AMD Athlon II x2 250, 3,00 GHz) mit Monitor, Tastatur und Maus Betriebssystem: Windows 7 Pro SW: Office 2010, Acrobat Reader, Firefox, VLC Media Player, WIN RAR, Irfan View, WdZ 2, Zebra 2-4, Gimp 2		
SW-EMR-PC009	1 Tower-PC mit Monitor Tastatur und Maus		
Raum 042 Lehrerzimmer 2 SW-EMR-PC007	1 Tower-PC mit Monitor Tastatur und Maus		
Raum 044 OGS	1 Tower-PC mit Monitor, Tastatur und Maus		
Raum __ ÜMI	keine		
Raum 021 Förderraum	keine		
Raum 022 Englischraum	keine		
	1 Dokumentenkamera		
	Webcam		
	Lautsprecher		
	2 Beamer, einer kompatibel mit Anschluss an die iPads		



Dattenfeld

ERNST-MORITZ-ROTH-SCHULE
Hauptstandort

Verbandschule an der Sieg
GEMEINSCHAFTSGRUNDSCHULE



Herchen

SCHULE AM KLOSTERGARTEN
Teilstandort

Anlage 3 zu Medienkonzept Verbundschule an der Sieg **Bestandsaufnahme der vorhandenen Hard- und Software**

Standort Herchen (Schule am Klostergarten) (Stand: März 2021)

Bestandsaufnahme digitale Infrastruktur

Internetanbindung: Glasfaser (noch nicht nutzbar, noch keine Verträge abgeschlossen)

WLAN-Versorgung: 3 WLAN-Repeater

Bestandsaufnahme Hard- und Software/Lizenzen

Raum	Technische Ausstattung HW/SW/Präsentationstechnik	Zustand	Auslastung
in den Klassenräumen	9 Samsung Galaxy A.10 Tablets 3 Stück pro Klasse		
in den Klassenräumen	1 Prowise-Tafel (mobil)		
in den Klassenräumen sw-sak-pc102 sw-sak-pc103 sw-sak-pc101 sw-sak-pc100 sw-sak-pc106 sw-sak-pc107 sw-sak-pc105 sw-sak-pc104	Je 2 Tower-PCs (Asus AMD Athlon II x2 250 3.00 GHz) mit Monitor, Tastatur und Maus Betriebssystem: Win 7 Pro SW: MS Office 2010, Firefox Lern-SW: Zebra, WdZ	nur teilweise funktions tüchtig, veraltet (!!!)	wenig genutzt
Raum __ Schulleitung/Sek.	1 Tower-PC mit Monitor, Tastatur und Maus		
Raum __ Lehrerzimmer	1 Tower-PC mit Monitor, Tastatur und Maus		
Raum __ OGS	1 Tower-PC mit Monitor, Tastatur und Maus		
	Webcam		
	Lautsprecher		